



A project by:



ડેવલોપર્સ : મારૂતિ ઇન્ફા	સાઈટ : ક્રિષ્ણા વીલા, આજોડ તલાવ પાસે, યોગેશ્વર સોસાયટી પાછળ, ચંપાપુરા રોડ, દશરથ-આજોડ.	લુડીંગ માટે મળો : ૯૭૧૨૯ ૭૫૩૭૩ ૯૮૭૯૮ ૯૪૨૬૨	આર્કિટેક્ટ : પરીખ એન્ડ એસોસીએટ્સ	સ્ટ્રક્ચર એન્જીનીયર: બ્રેઓ કન્સલ્ટન્ટ એન્ડ એન્જીનીયર
-----------------------------	--	---	-------------------------------------	---

પેમેન્ટ ટર્મ

(ટેનામેન્ટ): ૧૦% લુડીંગ વખતે ♦ ૨૦% પ્લોટ લેવલે ♦ ૨૦% ગ્રાઉન્ડ ફ્લોર સ્લેબ ♦ ૨૦% ફર્સ્ટ ફ્લોર સ્લેબ ♦ ૧૫% પ્લારફોર્મ લેવલે ♦ ૧૦% ફ્લોરિંગ લેવલે ♦ ૫% પકેશન વખતે

મુખ્ય નોંધ :

❖ પ્રોજેક્ટમાં કોઈપણ પ્રકારનો ફેરફાર કરવાનો હક્ક ડેવલોપર્સનો રહેશે. ❖ દસ્તાવેજ, આકારણી, વકીલ ફી, એમ.જી.વી.સી.એલ.ખર્ચ, મેનેજમેન્ટ ખર્ચ તથા સર્વિસ ટેક્સ અલગથી આપવાના રહેશે. ❖ મકાનનું પકેશન પુરી રકમ ભર્યા બાદ ત્રીસ દિવસ પછીથી આપવામાં આવશે. ❖ કોઈપણ સભ્યને મકાનનું પકેશન પહેલાં જાતે પોતાની એજન્ટી દ્વારા કામ કરવા દેવામાં આવશે નહીં અને અધુરા પેમેન્ટે કોઈપણ પ્રકારની ધાર્મિક વિધિ કરવા દેવામાં આવશે નહીં. ❖ સંજોગોવસાત કોઈપણ સભ્ય મકાનનું લુડીંગ કેન્સલ કરાવશે તો મકાનની ભરેલી રકમમાંથી ૧૦% કાપીને જે તે મકાન ફરીથી બુક થયેથી નાણાં પરત આપવામાં આવશે. ❖ એકસ્ટ્રા કામનો ચાર્જ અલગથી એડવાન્સ આપવાનો રહેશે. ❖ બ્રોશર માત્ર માહિતી માટે જ છે, જે દસ્તાવેજ ગણાશે નહીં. ❖ દરેક સભાસદે મેનેજમેન્ટ ચાર્જ અલગથી આપવાનો રહેશે જે ફરજિયાત છે.



આપનાં પરિવારની ખુશીઓનું નવું સરનામું,
ક્રિષ્ણા વીલા કે જ્યાં પ્રવેશ કરતાં જ,
પોતાના ઘરે જ પહોચ્યાંની લાગણી અનુભવાય,
જ્યાં પ્રત્યેકપળ બની રહે સુખમય અને સંતોષમય...



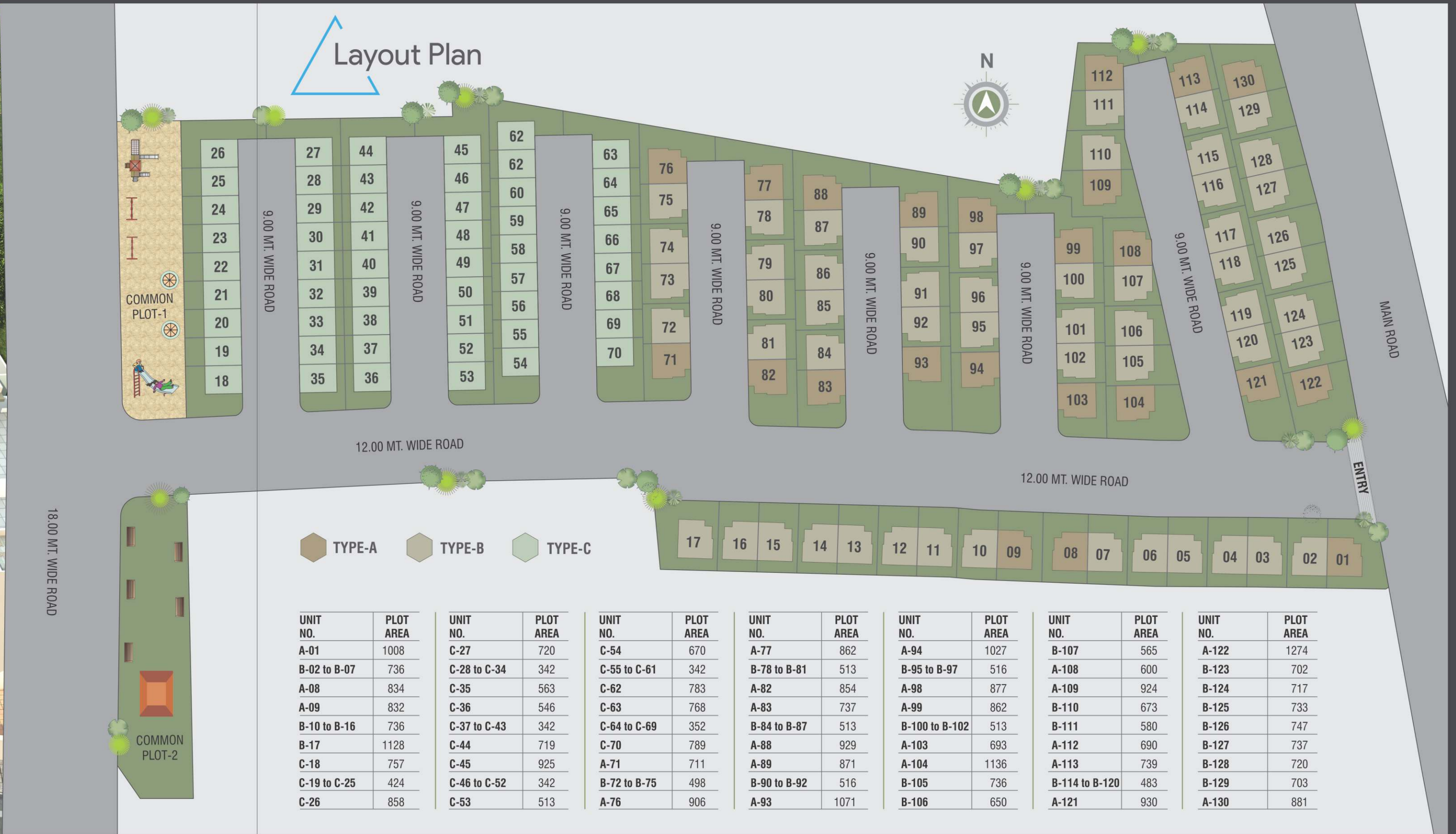


ક્રિષ્ણા વીલા એટલે
પરમ સુખ, પરમ શાંતિ અને સમૃદ્ધિ



KRISHNA
VILLA





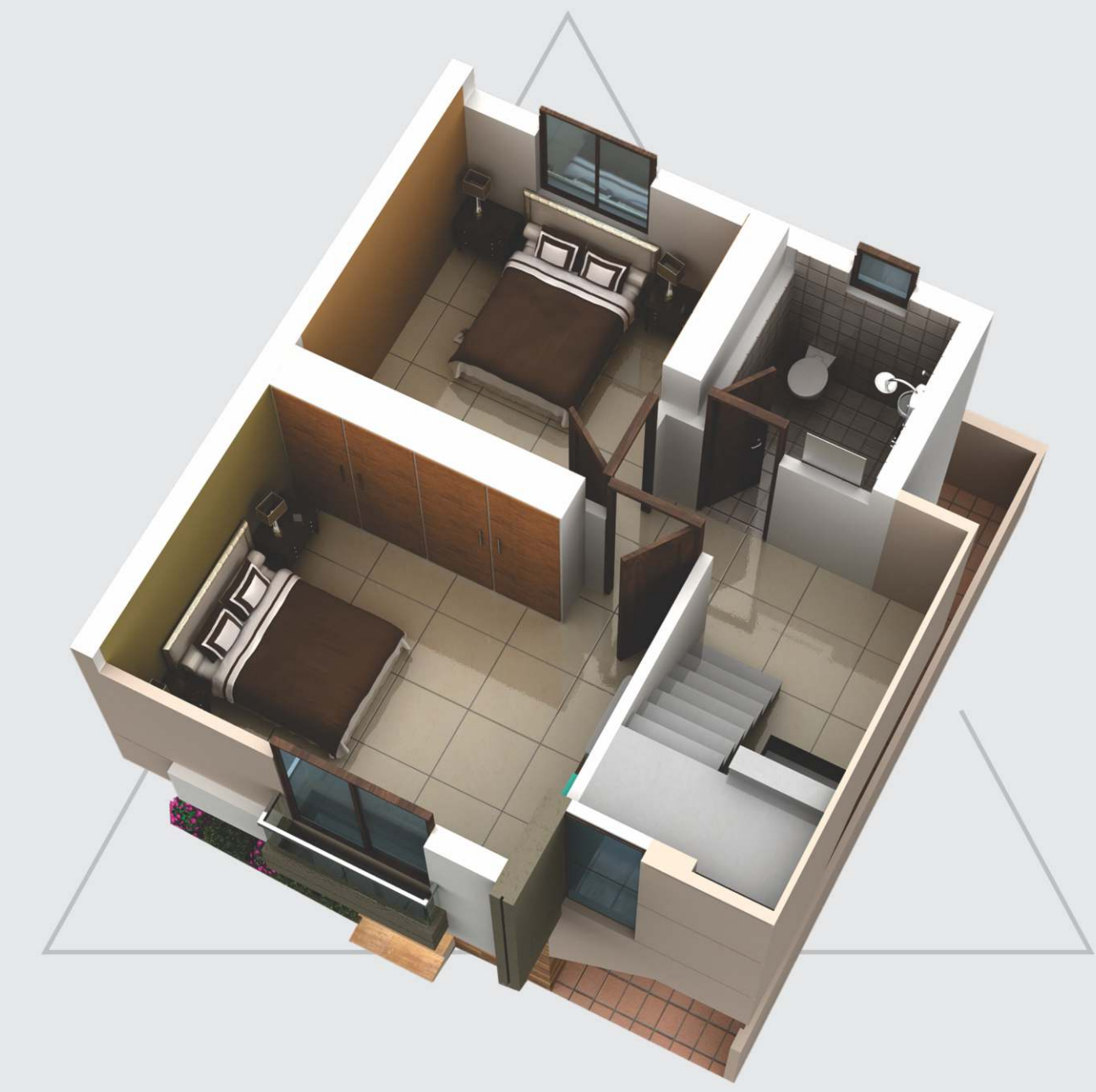
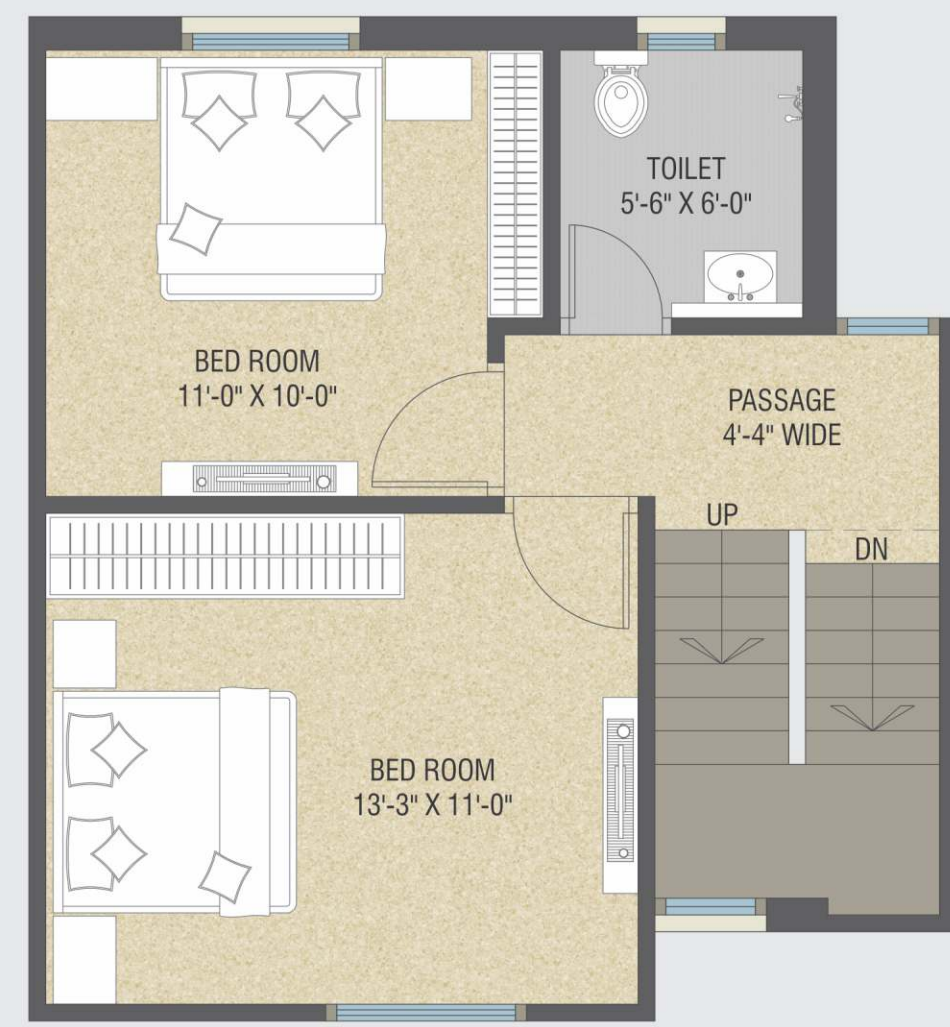
Type A & B

Ground Floor



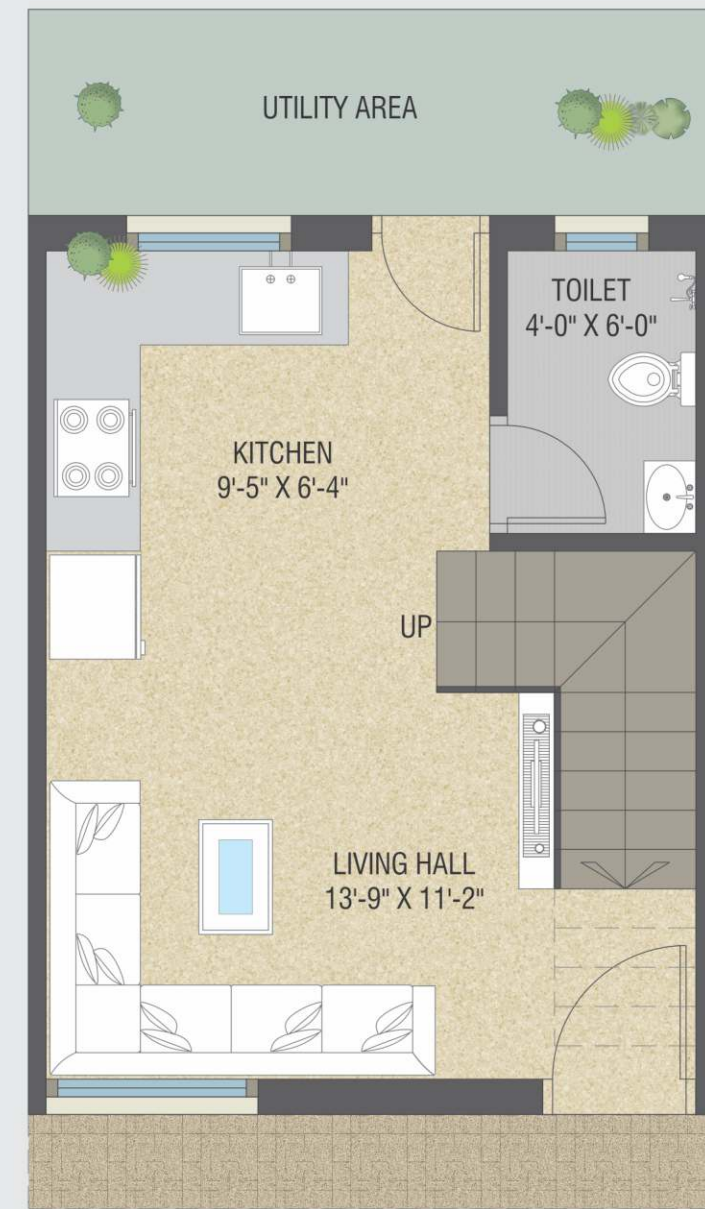
Built-Up Area
Ground Floor : 433.50 sq.ft.
First Floor : 433.50 sq.ft.
Cabin : 96.50 sq.ft.
Total : 936.50 sq.ft.

First Floor



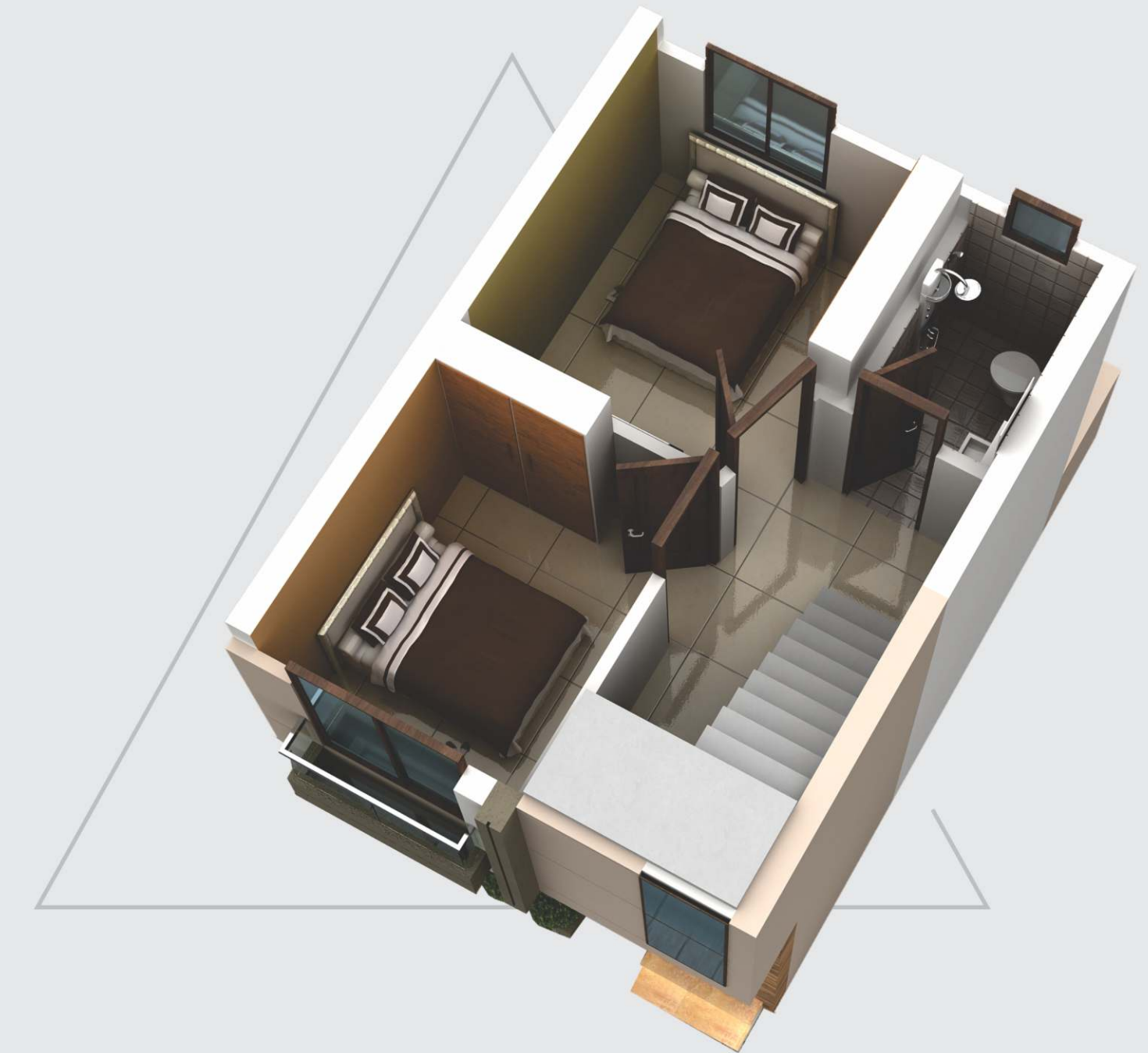
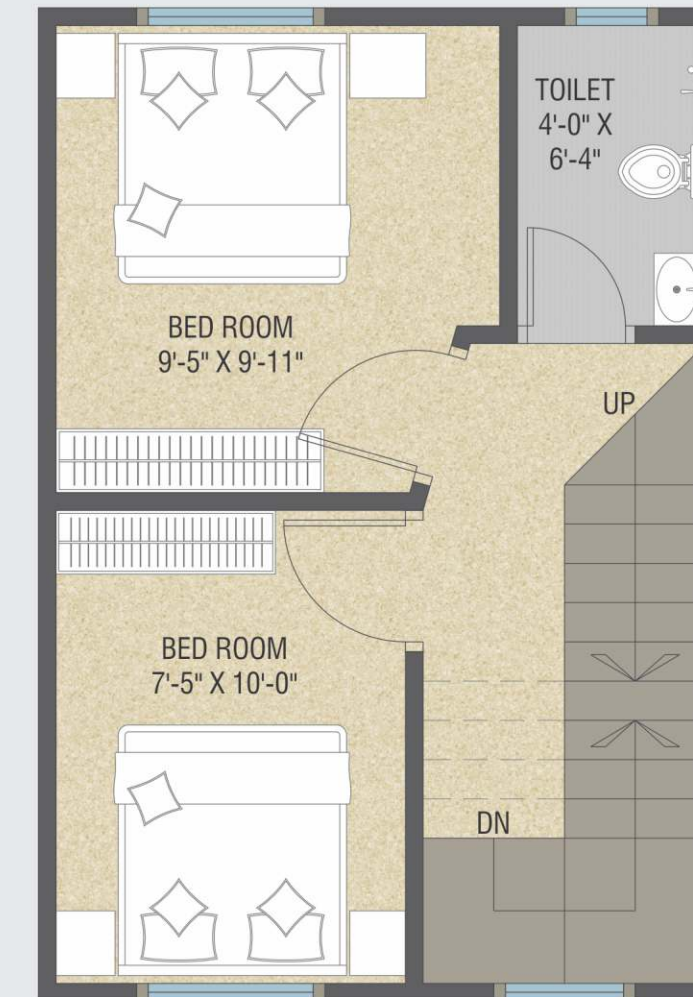
Type C

Ground Floor



Built-Up Area
Ground Floor : 306.50 sq.ft.
First Floor : 306.50 sq.ft.
Cabin : 68.50 sq.ft.
Total : 681.50 sq.ft.

First Floor





સુવિધાઓ....

- સોસાયટીને ફરતે કંપાઉન્ડ વોલ
- દરેક મકાનને અલાયટી 1000 લીટરની P.V.C. ટાંકી અને અંડર ગ્રાઉન્ડ ટાંકી આપવામાં આવશે.
- દરેક મકાનને સ્વતંત્ર ખાડકુવો આપવામાં આવશે અને મકાનના પબ્લેશન પછી ખાડકુવા સફાઈની જવાબદારી મકાન માલિકી રહેશે
- દરેક મકાનમાં ઉઘઈ ટ્રીટમેન્ટ
- સોસાયટીના અંદરના R.C.C. રોડ પેવર બ્લોક ફીટીંગ સાથે
- આર્કશક અને સુંદર પ્રવેશદ્વાર, સીક્યુરીટી ફેબીન સાથે
- બાળકો માટે રમત-ગમતનો અલગ વિસ્તાર, રમત-ગમતના સાધન સાથે
- કલબહાઉસ અને બગીચો
- મકાનને ઉઘઈ ટ્રીટમેન્ટ કરી આપવામાં આવશે

KRISHNA
VILLA





સ્પેશીફિકેશન...

સ્ટ્રક્ચર:

બાંધકામ સ્ટ્રક્ચર એન્જીનીયરની ડિઝાઇન પ્રમાણે

ફ્લોરીંગ:

વિદ્યુત્કાર્યકાર ટાઇલ્સ સ્ક્રીનિંગ સાથે

વ્હેઝ ટાઇલ્સ:

સંડાસ, બાથરૂમમાં વ્હેઝ ટાઇલ્સ ફુલ ડેકો આપવામાં આવશે

પ્લેટફોર્મ:

ફિચનમાં ગ્રેનાઈટનું પ્લેટફોર્મ તેમજ સ્લેબ લેવલ સુધી વ્હેઝ ટાઇલ્સ, સ્ટેનલેસ સ્ટીલ સીન્ક આપવામાં આવશે

બારણાં:

મેઈન દરવાજા ડેકોરેટીવ તથા પથ્થરની ફેમ સાથે ફલશ ડોર

બારીઓ:

પાવડર કોટેડ એલ્યુમીનીયમ સેક્શન તથા સેફ્ટી ગ્રીલ સાથે

ઇલેક્ટ્રીક:

કન્સીલ્ડ કોપર વાયરિંગ, ડેવલોપર્સની ડિઝાઇન મુજબ જરૂરી પોઈન્ટ તથા ટી.વી., ફ્રીજ, ડોર બેલ, A.C. પોઈન્ટ તથા R.O. પોઈન્ટ આપવામાં આવશે

પેઈન્ટ:

અંદરના ભાગમાં વ્હાઈટ પુટી તથા ડીસ્ટેમ્પર કલર અને બહારના ભાગમાં એક્સટીરીઅર કલર આપવામાં આવશે.

પ્લમ્બીંગ:

યુ.પી.વી.સી. ફીટિંગ બધાજ બાથરૂમમાં હંડા-ગરમ તેમજ વોશ બેસીનની સુવિધા આપવામાં આવશે

